



Z197.720-3===

Zubehörteile

DP197.10000



10.000
kg

Zugvermögen 10.000 kg

DP197.15000



15.000
kg

Zugvermögen 15.000 kg

Z197.780-2

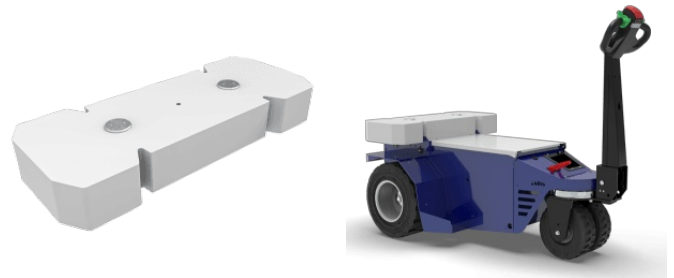
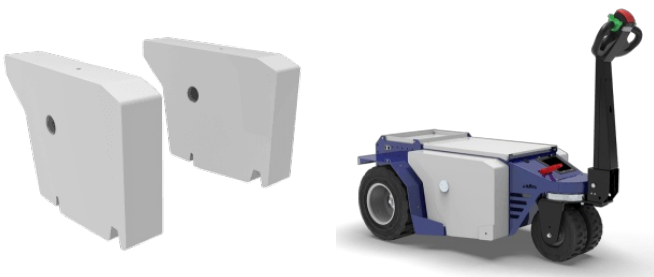


Standard elektrisches System

Z197.780-2-P



Verstärkt elektrisches System

DR523.701-4**Räder mit Stollenprofil Kit****DR116.702-4****Superelastisches Räder Kit****B9070.751-1****Batteriepack AGM 290 / 335 Ah****B230.530-T****Ladegerät (220) 10A 24V****Z197.703****Hintere Kofferraumdecklel****Z197.711===****Kit hinten Gegengewicht 270 kg****Z197.710===****Kit seitlicher Gegengewicht 2 x 220 kg****Z197.709===****Montagesatz für Seitenballast**

ZG1.002.720===

Montageplatte für Haken

ZG3.212.720===

Kugelkopf-/Stiftkupplung Ø20-25

ZG3.223.720===

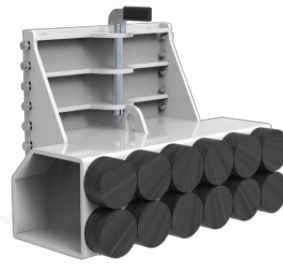
Haken mit Stift Ø35 mm

ZG3.224.720===

Haken mit Stift Ø40 mm

ZG3.225.720===

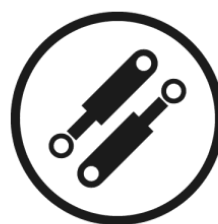
Haken mit Stift Ø50 mm

ZG1.030.720+01===

Schiebehaken

ZG1.830.720===

Haken mit hydraulischem Hubsystem

Z197.750===

Konfigurationssatz für hydraulische Kupplung

O005.720===



Handpumpe mit 1,2 Lt. Tank

ZG0.821.720===



Montagesatz für Hydraulikpumpe an M-Serien

ZG6.802.720===



Schwenkhaken hydraulisch

ZG3.820.721===



Verstärkte hydraulischer Klemmhaken

Z099.722===



Teleskopstange mit LED Rundumleuchte

E550.750===



Not-Aus

E204.701===



Digital Betriebsstundenzähler

E506.750===



Key-Pad

E800.708===



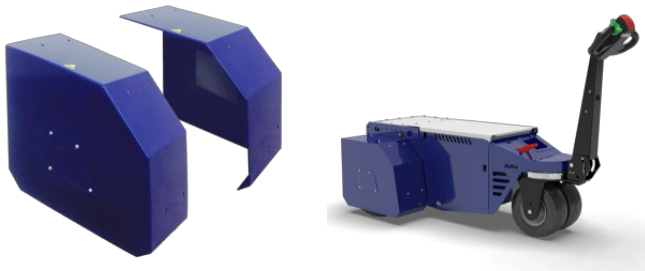
Kit intermittierender Summer für Vorwärtsfahrt

E800.709===



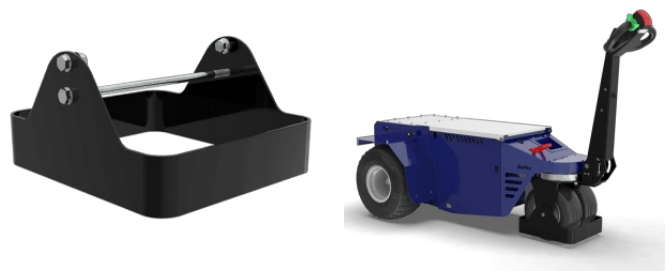
Kit intermittierender Summer für Rückwärtsfahrt

Z196.707===



Antriebsräder

Z327.710===



Richtungsradschutz